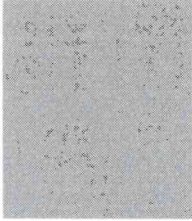


CURRICULUM VITAE

INFORMAZIONI PERSONALI

RAFFAELLA BASSO



Sesso Femmina (F) | Data di nascita 03/09/1971 | Nazionalità Italiana

PROFESSIONE Casalinga con qualifica da confezionista.

ESPERIENZA PROFESSIONALE Casalinga e baby sitter

Lingua madre Italiano

Competenze comunicative - buone competenze comunicative

Competenze informatiche - Minima padronanza dell'uso del pc

Patente di guida B

Dati personali Autorizzo il trattamento dei miei dati personali ai sensi del Decreto Legislativo 30 giugno 2003, n. 196 "Codice in materia di protezione dei dati personali".

CARICHE RICOPERTE Consigliere Comunale del Comune di Canelli dal maggio 2014
Attuale Assessore comunale con deleghe: protezione civile, volontariato, VV.FF., servizi al cittadino, scuola

 Firma