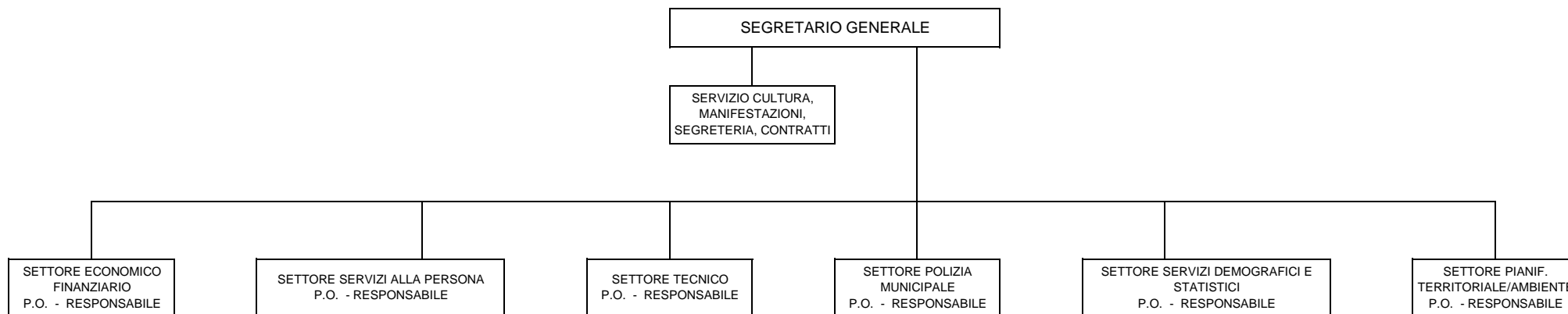
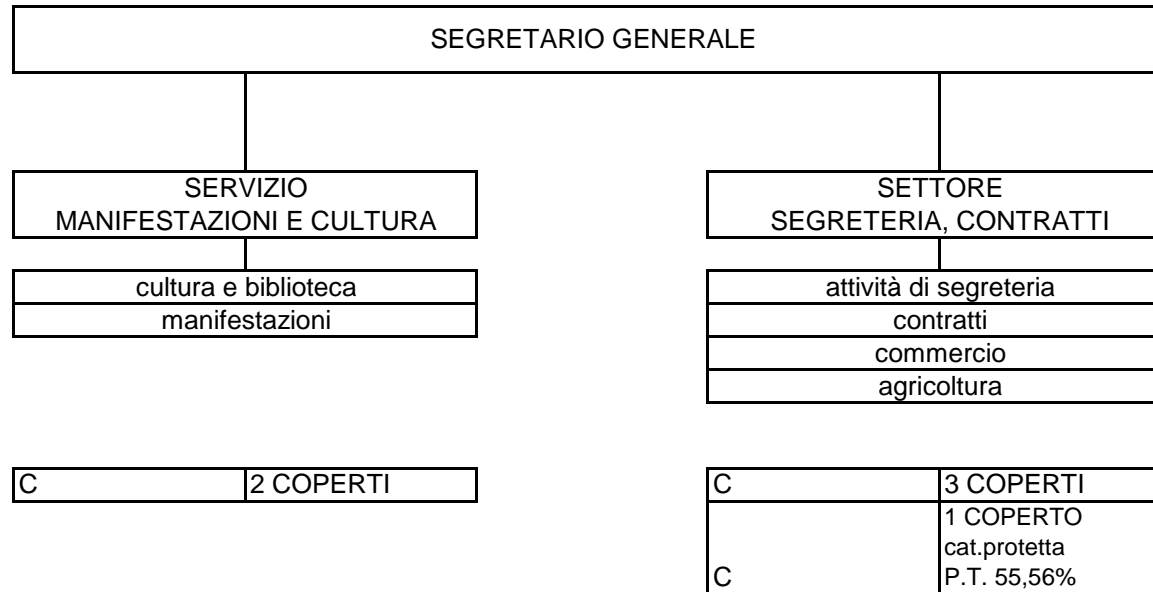


ORGANIGRAMMA COMUNE CANELLI 2016



Dotazione complessiva	
D - P.O.	6 di cui n. 1 vacante
D	9 di cui n. 1 P.T. e n.1 vacante
C	32 di cui n. 1 P.T.
B	26 di cui n. 1 P.T. e n.1 vacante categoria Protetta
A	2 di cui n. 2 P.T.
TOTALE	75
di cui:	
Tempo Pieno	69
P.T.	5
Vacanti	1
Totale	75

SEGRETERIA GENERALE



SETTORE AFFARI ECONOMICI E FINANZIARI



D	1 VACANTE
C	1 VACANTE
C	1 COPERTO cat.protetta P.T. 55,56%
B3	1 COPERTO cat.protetta P.T. 83,33%

D	1 COPERTO
C	2 COPERTI

C	1 COPERTO
---	-----------

D	1 COPERTO
C	2 COPERTI

SETTORE SERVIZI ALLA PERSONA

P.O. - RESPONSABILE COPERTO

UFFICIO SERVIZI SOCIALI

casa di riposo
servizi alla persona
servizi di istruzione scolastica
sport

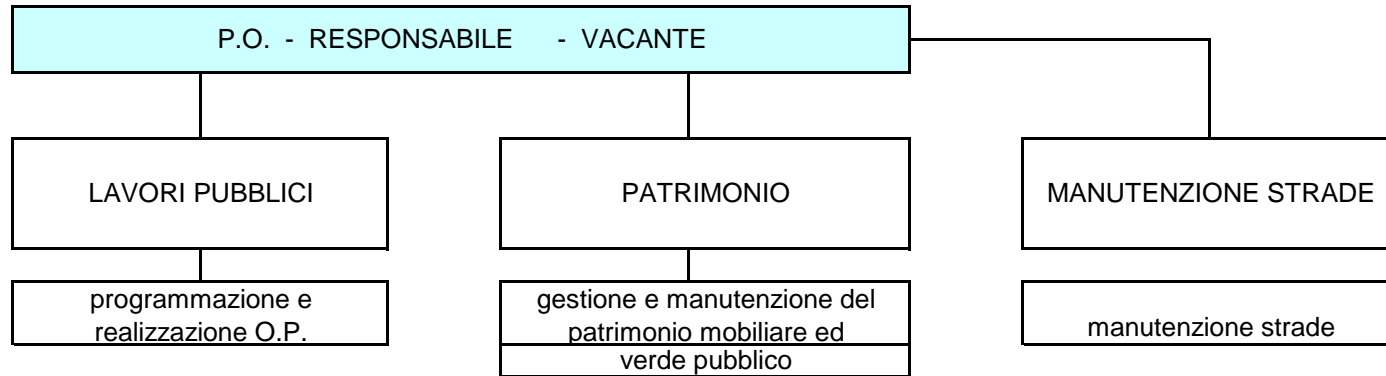
C	2 COPERTI
---	-----------

C	1 COPERTO
B	14 COPERTI

B	3 COPERTI
---	-----------

B	1 COPERTO
---	-----------

AREA TECNICA



D	1 COPERTO
D P.T. 50%	1 COPERTO
C	1 COPERTO

C	2 COPERTI
B	2 COPERTI
A P.T. 50%	2 COPERTI
B	1 DA COPRIRE

B	4 COPERTI
---	-----------

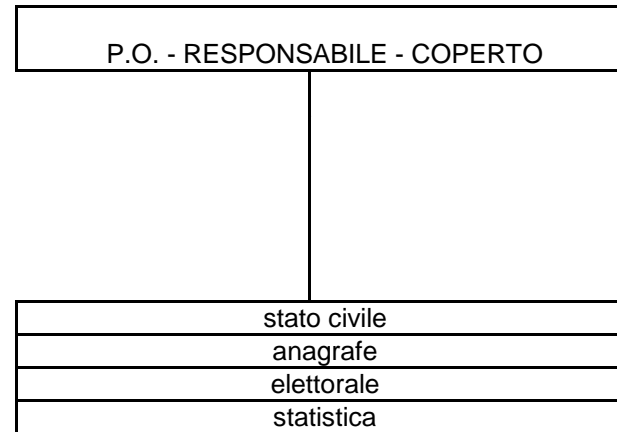
SETTORE POLIZIA MUNICIPALE

P.O. - RESPONSABILE - COPERTO

attività di vigilanza

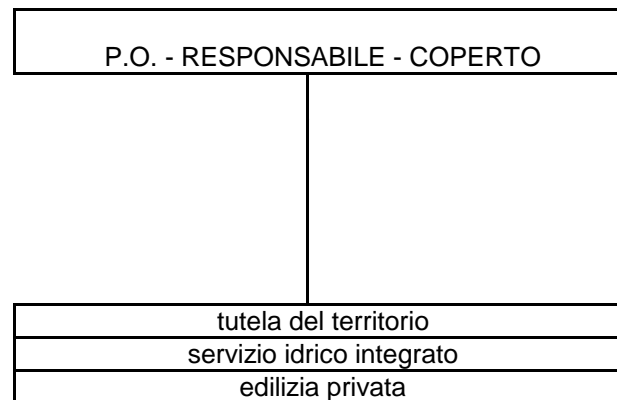
D	1 COPERTO
C	7 COPERTI

SETTORE PER I SERVIZI DEMOGRAFICI E STATISTICI



D	1 COPERTO
C	3 COPERTI

SETTORE PIANIFICAZIONE TERRIT/AMBIENTE



D	1 COPERTO
C	2 COPERTI
C P.T. 50%	1 COPERTO